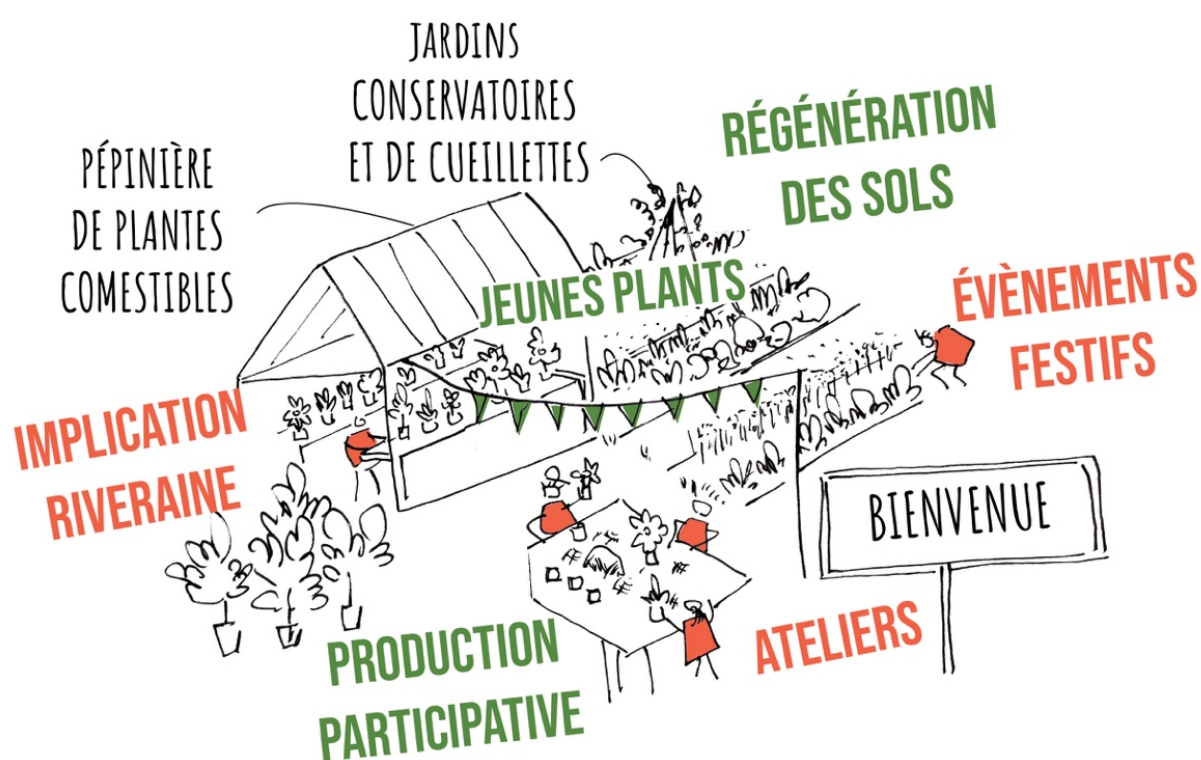


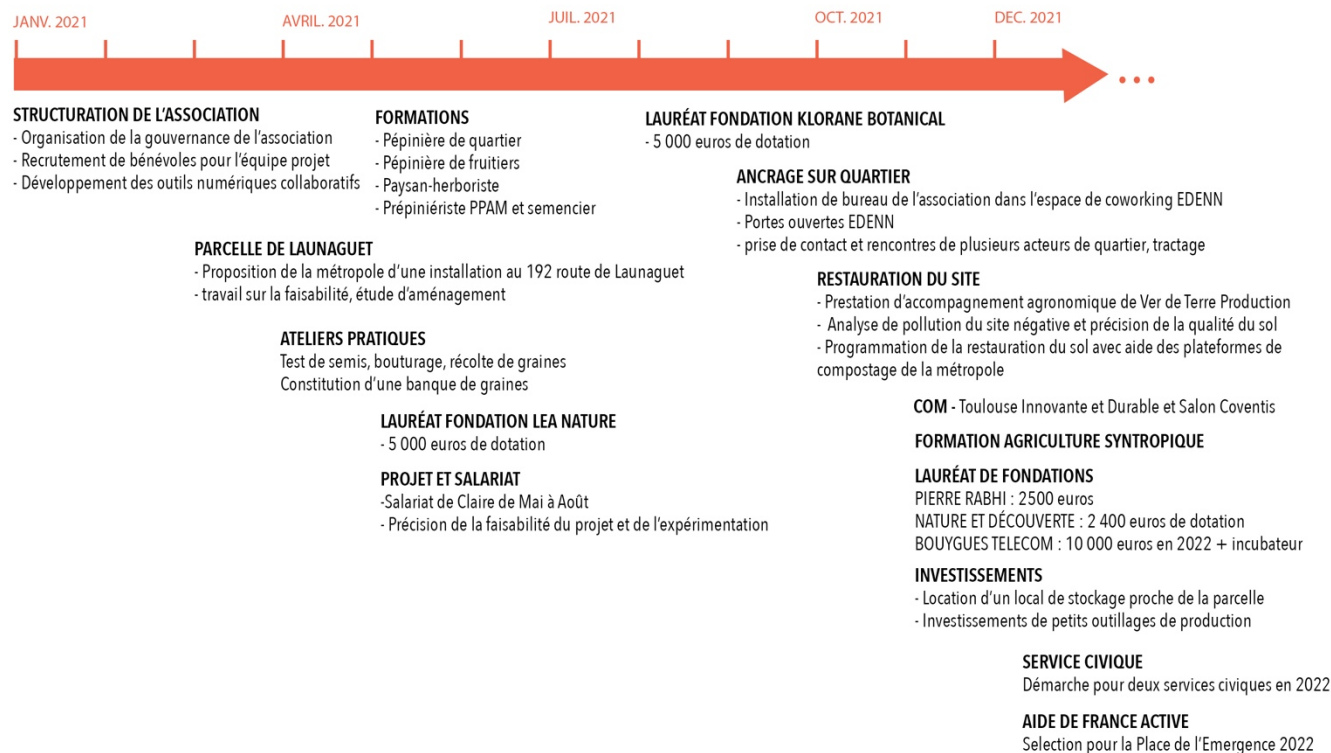
POUSSES Ô ABRIS

RAPPORT D'ACTIVITÉS ET FINANCIER 2021



RAPPORT D'ACTIVITÉS

TEMPS FORT DE 2021



PROJECTION SUR UNE PARCELLE DU QUARTIER DES IZARDS-TROIS COCUS

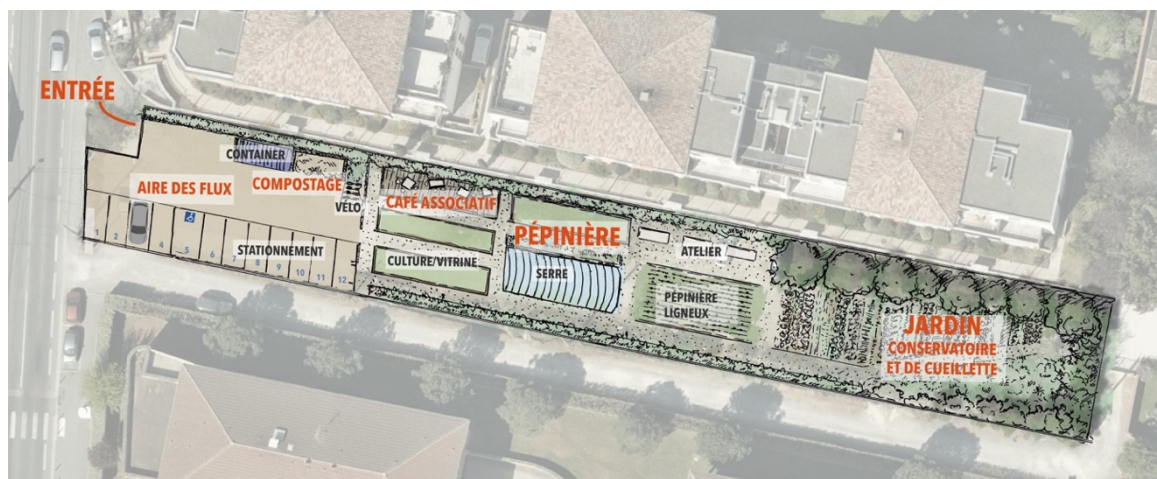
Suite à l'obtention du prix Toulouse Impact 2020, un travail étroit avec les services de la métropole permis d'avancer sur notre recherche d'une première parcelle adaptée à l'expérimentation de notre pépinière-jardin de quartier.

La parcelle du 192 route de Launaguet, dans le quartier des Izards-Trois Cocus, nous a été proposée par la métropole. Elle répond parfaitement à nos critères de choix : terrain délaissé, sol dégradé, à proximité d'habitations et d'habitants en situation précaire, d'une surface convenable, sans projet urbain, et inscrit dans un quartier où se développe l'agriculture urbaine.

L'année 2021 permis de valider les possibilités techniques d'installation sur la parcelle et de projeter le projet.

Ci-dessous, les actions engagées et leurs résultats :

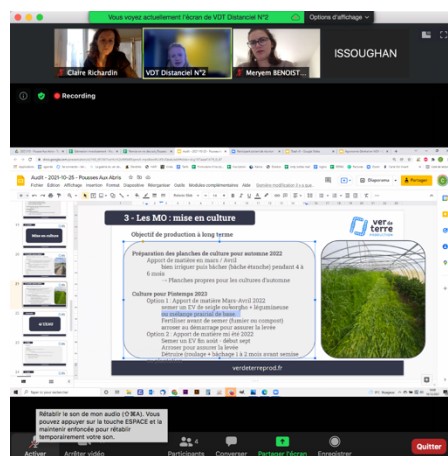
- une **étude d'aménagement** / résultat = un plan d'intention, un programme et un budget d'investissement
- une **analyse de pollution du sol** / résultat = aucune pollution détectée
- une **prestation agronomique** / résultat = précision de la qualité du sol et du processus pour sa restauration
- un **travail avec la métropole pour préparer l'installation** / résultat = travaux de viabilisation pour février 2022



○ RESTAURATION DU SOL

Nous avons engagé une **prestation d'accompagnement par des agronomes experts en sol vivant**, pour la restauration du sol de la parcelle, afin de valoriser l'espace avec la plantation d'un jardin nourricier et de pied-mères pour notre activité de pépinière. Cet accompagnement par **Ver de Terre Production** nous permet d'envisager une expérimentation de grande qualité, prenant en compte les dernières connaissances sur le fonctionnement des sols et leur capacité de régénération et gain de fertilité suite à de forts impacts humains.

Pour mener à bien ce projet, nous avons engagé des discussions avec l'entreprise **Decoset**, chargé des plateformes de compostage de la métropole, pour **l'utilisation de broyat local** : 80 tonnes de broyat frais pourra nous être fournis gratuitement dans le cadre de cette expérimentation.



○ INVESTISSEMENTS ET PREMIÈRES CHARGES

La **subvention accordée** permis :

- de subvenir aux premières **charges de l'association** telles que la **location d'un local de stockage** et le **saliariat pendant 4 mois de Claire**, porteuse du projet ;
- et d'engager nos **premiers investissements** en prévision de notre expérimentation pour 2022, notamment notre **petit outillage de production** : godets, plaques de culture, caisses horticoles, etc. Nous avons fait le choix de matière plastique résistante pour une durabilité dans le temps, et conçu pour un développement optimal des jeunes plants.



○ **COMMUNICATION SUR LE PROJET**

Nous avons développé nos premiers outils de communication utilisés notamment lors d'**importants évènements sur la métropole** :

- Le salon Coventis
- Le festival Toulouse Innovante et Durable
- Les Portes ouvertes d'Edenn, lieu dédié à l'agriculture urbaine sur la Métropole

Dans le cadre de la **remise des prix de la Fondation Bouygues Telecom**, le projet a été présenté **à Paris**, auprès de nombreux acteurs engagés au côté de la fondation : secrétaire d'Etat- Sarah EL HAÏRY, parlementaires, associations nationales, Carenews, etc.



○ **FORMATIONS**

Afin de renforcer ses acquis techniques horticoles et agricoles, Claire a réalisé plusieurs **formations et visites de projets**, permettant de mieux appréhender le démarrage de l'activité et son modèle économique :

- Création d'une pépinière de quartier avec Pépin production
- Démarrer une pépinière de fruitiers par deux pépiniéristes
- Découverte du métier de paysan-herboriste par VRJP
- Produire ses plants et graines par le CNPMAI
- Agriculture syntropique avec Gaia Production
- Rencontres de pépiniéristes : Senteurs du Quercy, Filippi, Le Sens de l'Humus



○ SOUTIENS PRIVÉS

Tout le travail de précision du projet durant cette année 2021 a été encouragé par nos premiers soutiens financiers de 5 fondations : **Lea Nature, Klorane Botanical, Pierre Rabhi, Bouygues Telecom, et Nature & Découverte.**

Nous intégrons également **l'incubateur associatif de Bouygues Telecom** pour 3 ans, à partir de 2022.



LE SENS ÉTHIQUE
**KLORANE
BOTANICAL
FOUNDATION**



Fondation
LÉA NATURE
JARDIN BIO
SOUS L'ÉGIDE DE LA FONDATION DE FRANCE



○ COLLECTIF

L'année 2021 fut rempli de rencontres qui permis de constituer une **équipe projet**, et d'engager un travail sur **la structuration et la gouvernance de l'association.**

Fin 2021, **10 personnes membres** sont investis dans le projet de manière régulière, avec une **administration constituée des 3 personnes** – Martine, Sandra et Thomas.

Claire, porteuse du projet, continue de travailler au quotidien sur le projet et d'animer le collectif avec le bureau, tout en laissant la place aux autres membres de s'investir sur des missions spécifiques.

Le renforcement de l'équipe permis d'engager des **premières actions de terrain** : présence à des évènements, communication et tractage sur le quartier, rencontre d'acteurs, démarrage d'une production et distribution de plants, etc.



RAPPORT FINANCIER 2021 ET PRÉVISIONNEL 2022

IMMOBILISATIONS 2021 ET PRÉVISIONNEL 2022

DETAIL DES IMMOB. A FINANCER	Investissements par année	
	Année 2021	Année 2
Prestation agronomique (restauration sol)	0	0
Prestation paysagiste	2 520	0
Prestation accompagnement communication (site web)	3 490	0
	0	2 500
I-IMMO INCORPORELLES	6 010	2 500
Travaux de restauration du sol	0	5 000
Serre	0	4 000
Locaux de stockage (container)	0	7 000
II-TERRAINS & BAT.	0	16 000
Aménagement jardin conservatoire	0	1 000
<i>Total Installation & aménag.</i>	0	1 000
Matériel de jardinage	0	1 000
Matériel de production - 1	2 560	0
Matériel de production - 2	0	3 000
Matériel de récolte et stockage - 1	420	0
Matériel arrosage - 1	0	700
<i>Total Mat. industriel outillage</i>	2 980	4 700
Ameublement serre - 1	0	8 000
Matériel sécurité	0	34
<i>Total Mobilier</i>	0	8 034
III-AMENAG. & MATER.	2 980	13 734
TOTAL A FINANCER	8 990	32 234

BILAN DES INVESTISSEMENT 2021 ET PRÉVISIONNEL 2022

PLAN DE FINANCEMENT 2021 ET 2022			
	DEMARRAGE - 2021	ANNEE 2021	ANNEE 2022
BESOINS DE FINANCEMENT			
Immobilisations incorporelles	6 010		2 500
Terrains et bâtiments	0		16 000
Aménagements et matériel			
Installation et aménagements	0		1 000
Matériel industriel/outillage	2 980		4 700
Matériel de transport	0		0
Matériel informatique	0		0
Mobilier	0		8 034
Immobilisations financières	0		0
TOTAL IMMOB. A FINANCER	8 990	0	32 234
IMMOBILISATIONS	8 990		32 234
BESOIN EN FONDS DE ROULEMENT			
Constitution	0		
Accroissement			0
REMB. D'EMPRUNT ET AVANCE REMB		0	0
TOTAL DES BESOINS	8 990	0	32 234
RESSOURCES DE FINANCEMENT			
FONDS ASSOCIATIFS			
Fonds propres (crowdfunding)			
Apports en nature	0		
Autres fonds associatifs			
CREDIT LONG ET MOYEN TERME			
Emprunt bancaire 1	0		0
Emprunt bancaire 2	0		0
SUBVENTION D'INVESTISSEMENT			
AAP Toulouse Impact 2020	4 400		
Fondation Lea Nature	2 000		
Fondation Klorane	2 600		
AAP Plan de relance			5 772
Place de l'Emergence			10 000
Autres subventions			4 400
RESULTAT Bénéfice			17
RESULTAT Déficit		0	0
amortissements		9 600	2 444
TOTAL RESSOURCES	9 000	9 600	22 633
Ecart financier	10	9 600	-9 601
ECART FINANCIER CUMULE	10	9 610	9

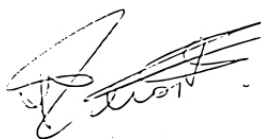
BILAN ET COMPTE DE RÉSULTAT 2021

CHARGES	Montant	PRODUITS	Montant
CHARGES DIRECTES		RESSOURCES DIRECTES	
60 - Achats	240	70 - Vente de produits finis, de marchandises, prestations de services	
Achats matières et fournitures	0	73 - Dotations et produits de tarification	
Fournitures admin et entretien	240	74 - Subventions d'exploitation¹	15 000
Eau, électricité	0	État : préciser le(s) ministère(s), directions ou services déconcentrés sollicités cf 1ère page	
Carburant	0		
61 - Services extérieurs	267		
Locations	98		
Entretien et réparation	0		
Assurance	169	Conseil.s Régional(aux)	
Documentation	0		
62 - Autres services extérieurs	1258	Conseil.s Départemental(aux)	
Rémunérations intermédiaires et honoraires	0		
Publicité, publications / Com / R&seau	210		
Déplacements, missions, formation	810	Communes, communautés de communes ou	
Services bancaires, comission	63	Toulouse Métropole AAP Toulouse Impact	15 000
Frais postaux et telecommunication	175		
63 - impôts et taxes	0		
Impôts et taxes sur rémunération			
Autres impôts et taxes		Organismes sociaux (Caf, etc. Détailler)	
64 - Charges de personnel	9535	Fonds européens (FSE, FEDER, etc)	
Rémunération des personnels	9325	L'agence de services et de paiement (emplois aidés)	
Charges sociales patronales	210	Autres établissements publics	
65 - Autres charges de gestion courante	0	75 - Autres produits de gestion courante	14 900
		756. Cotisations	
		758 Dons	
		Fondation Lea Nature	5 000
		Fondation Pierre Rabhi	2 500
		Fondation Klorane	5 000
		Fondation Nature et Découverte	2 400
66 - Charges financières		76 - Produits financiers	
67 - Charges exceptionnelles (investissements)	8 990	77 - Produits exceptionnels	
68 - Dotation aux amortissements, provisions et engagements à réaliser sur ressources affectées	9 600	78 - Reprises sur amortissements et provisions	
69 - Impôts sur les bénéfices (IS) ; Participation des salariés		79 - Transfert de charges	
TOTAL DES CHARGES	29 890	TOTAL DES PRODUITS	29 900
Excédent prévisionnel (bénéfice)	10	Insuffisance prévisionnelle (déficit)	
CONTRIBUTION VOLONTAIRES EN NATURE			
86 - Emplois des contributions volontaires en nature	15 000	87 - Contributions volontaires en nature	15 000
860 - Secours en nature		870 - Bénévolat	10 000
861 - Mise à disposition gratuite de biens et services : Matériel technique, gestion (impression, fourniture), informatique, véhicule et déplacements, formations, ameublement local	5 000	871 - Prestations en nature	
862 - Prestations			
864 - Personnel bénévole	10 000	875 - Dons en nature	5 000
TOTAL	44 890	TOTAL	44 900

ATTESTATION SUR L'HONNEUR

Je soussigné(e), Martine Benoist, Présidente de l'association, dument habilitée à représenter l'association Pousses Ô Abris, atteste sur l'honneur de la véracité des éléments présentés dans le cadre de ce présent rapport d'activité pour l'année 2022.

Martine Benoist, Présidente de l'association PÔA



Thomas Buttin, Trésorier de l'association PÔA

Thomas BUTTIN

